

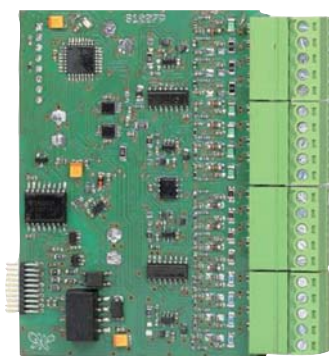
## CARTES ENTRÉES TENSION/COURANT.

- UI4D8 : 4 tension + 4 courant + 8 digitales.
- UI8D8 : 8 tension + 8 courant + 8 digitales.

Les modules d'entrée **UI4D8** & **UI8D8** permettent d'équiper les CMC de 16 ou 24 entrées combinées : courant, tension et digitales non isolées. Les entrées sont isolées de l'alimentation et des autres cartes, mais ne le sont pas entre elles.

Afin d'optimiser les connexions les communs ont été regroupés 4 par 4.

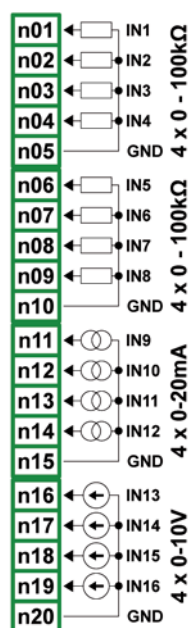
S'il est nécessaire de réaliser des mesures avec des entrées redés mises à la terre individuelles, d'autres cartes U/I/D peuvent être installées dans le MultiCon.



## CONNEXIONS

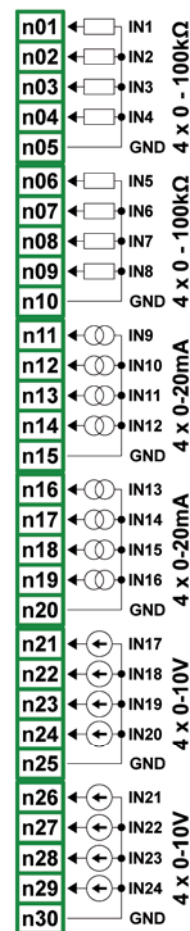
## UI4N8

4 tension + 4 courant  
et 8 entrées NTC



## UI8N8

8 tension + 8 courant  
et 8 entrées NTC



## Les paramètres des cartes UIx8 sont :

Les bornes négatives des signaux sont communes mais isolées de l'alimentation et des autres cartes.

**Nom** : Valeur disponible en lecture seule, c'est le CMC qui donne un indicatif à la carte.

**Unité** : Valeur disponible en lecture seule, la valeur affectée étant fonction du type d'entrée.

**Mode** : Permet de régler l'échelle de mesure.

**Limite basse** : Définit la valeur en dessous de laquelle le CMC affichera l'état "Lo".

**Limite haute** : Définit la valeur en dessus de laquelle le CMC affichera l'état "Hi".

Concernant les entrées digitales les paramètres sont :

**Mode** : Permet de définir les tensions en entrée.

TTL : "0" pour une entrée 0 à 0,8V.

"1" pour une entrée 2 à 5,5V.

HTL : "0" pour une entrée 0 à 4,2V.

"1" pour une entrée 11,5 à 30V.

**Temps de filtration** : Définit le temps minimum qui doit s'écouler entre chaque changement d'état dans la mesure ou ce changement doit être pris en compte.

Chaque entrée peut avoir son propre réglage, même si cette entrée est une partie d'une autre.

Différents réglages de ce paramètre ne perturberont pas leur exécution.

## DONNÉES TECHNIQUES

	UI4D8	UI8D8
Compatible	CMC 99 & CMC141	CMC 99 & CMC141
Nombre d'entrées	4 tension + 4 courant + 8 digitales	4 tension + 4 courant + 8 digitales
Valeurs mesurées	0 à 5V, 1 à 5V, 0 à 10V, 2 à 10V. Limitation : 0 à 12V et 0 à 20mA - 4 à 20mA. Limitation : 0 à 24mA Entrées digitales : TTL bas de 0 à 0,8V et TTL haut de 2 à 5,5V. Limitation de 0 à 32V. Entrées digitales : HTL bas de 0 à 4,2V et TTL haut de 11,5 à 30V. Limitation de 0 à 32V.	
Résolution	Tension : 1mV - Courant : 1mA	Tension : 1mV - Courant : 1mA
Stabilité	50 ppm/°C	50 ppm/°C
Précision	0,1%@25°C (tension/courant) 2%@25°C (digitale)	
Impédance en entrée	Tension : 61kΩ, courant : 100Ω, digitale : 80kΩ	
Protection	Tension / Digitale : résistance interne de protection Courant : 50mA fusible à réarmement automatique	
Fréquence d'échantillonnage des entrées	100 ms	100 ms
Poids	43 g	62 g
Référence de commande	M99-UI4D8-001	M141-UI8D8-001