



APAQ-H.

Transmetteur 2 fils analogique configurable.



La famille APAQ-H est une série de transmetteurs analogiques 2 fils destinés aux signaux de température issus de sondes à résistance Pt100Ω ou de thermocouples.

Conçus pour obtenir la plus grande fiabilité, ils vous délivrent d'excellentes performances industrielles.

Le boîtier "taille basse", ainsi qu'un large orifice central, permettent des connexions aisées ainsi qu'un réglage très fin et très facile.

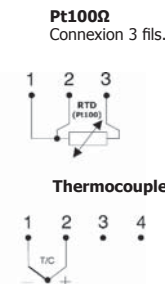
- Configurable par pas de soudure et réglage de potentiomètres.
- Sortie température linéarisée pour Pt100Ω (APAQ-HRF/-HRFX).
- Sortie mV linéarisée pour thermocouples (APAQ-HCF/-HCFX).
- Configuration du sens de repli de la fonction "Rupture capteur".
- Cablage aisé et large trou central pour le passage des câbles.
- Composants et carte électronique encapsulés pour une meilleure protection.
- Configuration et fonctionnalités analogiques pour usage dans les conditions extrêmes.
- Ultra-rapide pour une meilleure gestion des phénomènes furtifs et aléatoires.
- Particulièrement adapté aux mesures en chambres froides.

Spécifications techniques :

| | APAQ-HRF/-HRFX. | APAQ-HCF/-HCFX. |
|-------------------------------|--|---|
| Entrée | Pt100Ω ¹⁾ , connexion 3 fils. | T/C : J, L, T, K, N. |
| Ajustements | | |
| Echelles | 50/100/150/200/300/400/500°C. 100/200/300/400/600/800/1000°F. | 10 à 50 mV en continu. Echelles de température selon la fiche technique. |
| Réglage fin | ±10%. | ±10%. |
| Plage de réglage du zéro | -50 à + 50°C. -60 à + 120°F. | ±10% de l'échelle. |
| Sortie | 4-20 mA. | 4-20 mA. |
| Linearisation | Sortie température linéarisée. | Sortie mV linéarisée. |
| Isolation galvanique | Non. | Non. |
| Alimentation | | |
| APAQ-HRF/-HCF | 6,5 à 32 Vcc. | 6,5 à 32 Vcc. |
| APAQ-HRFX/-HCFX | 8,5 à 30 Vcc. | 8,5 à 30 Vcc. |
| Détection rupture capteur | Haut d'échelle, bas d'échelle. | Haut d'échelle, bas d'échelle. |
| Sécurité intrinsèque | | |
| APAQ-HRFX/-HCFX ATEX | II 1 G EEx ia IIB T4-T6. | II 1 G EEx ia IIB T4-T6. |
| APAQ-HRFX/-HCFX FM | Class I, Div. 1, Gr.A-D. | Class I, Div. 1, Gr.A-D. |
| Température de fonctionnement | -40 à +85°C / -40 à +185°F. | -40 à +85°C / -40 à +185°F. |
| Précision | ±0,15% de l'échelle. | ±0,5% à ±1,0% de l'échelle. |
| Tête de sonde | DIN B ou plus large. | DIN B ou plus large. |

¹⁾IEC 60751, α=0.00385

Connexions en entrée.



Connexion de sortie.

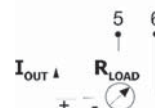
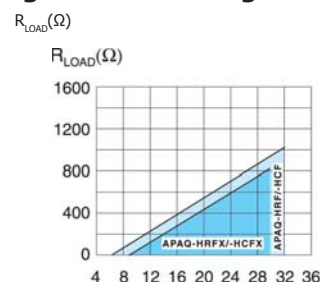
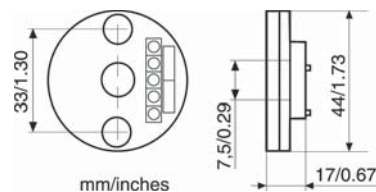


Diagramme de charge en sortie.



Tension d'alimentation U (Vcc)
 $R_{LOAD} = (U - 6.5) / 0.025$ (APAQ-HRF/-HCF)
 $R_{LOAD} = (U - 8.5) / 0.025$ (APAQ-HRFX/-HCFX)

Dimensions.



Références de commande

| | |
|------------------|------------|
| APAQ-HRF | DTAPAQRHF |
| APAQ-HRFX (ATEX) | DTAPAQRHFX |
| APAQ-HRFX (FM) | |
| APAQ-HCF | DTAPAQRHF |
| APAQ-HCFX (ATEX) | DTAPAQRHFX |
| APAQ-HCFX (FM) | |
| Configuration | DTAPAQCAL |