

**CAT
48**



**PRESSOSTATS
CONTACTEURS A PRESSION.**



SDM VOTRE CENTRE DE SERVICES ET DE COMPETENCES.

Pour vous accompagner au-delà du produit.



Pressostats RT

Les pressostats RT sont utilisés dans tous les secteurs industriels, le chauffage et le maritime.

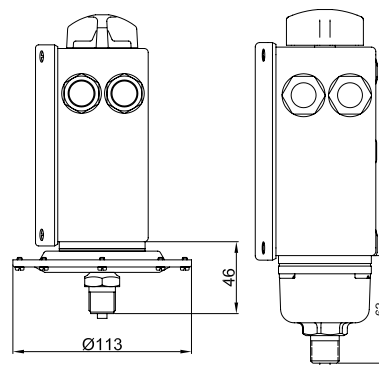
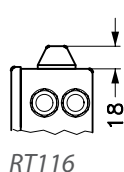
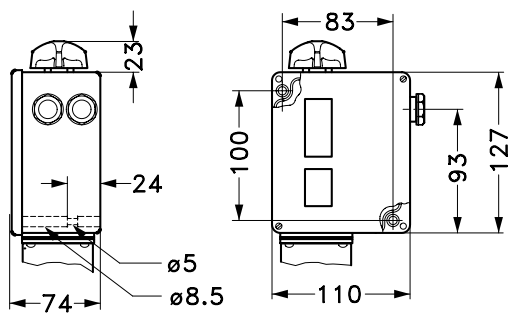
La série des pressostats simples RT est constituée d'une variété de contrôles incluant pressostats de zone neutre et pressostats de sécurité pour les chaudières à vapeur.

Les modèles RT sont en service depuis plus de 70 années.

- Plages de pression : -1 – 30 bars
- Système de contact remplaçable
- Existe avec des contacts plaqué or
- Conception à sécurité intégrée
- Différentiel réglable
- Zone neutre réglable
- Boîtier IP66
- Homologation TÜV
- Existe avec fonction de réinitialisation minimum et maximum (IP54)
- Version à mesure de pression différentielle
- Grands nombre d'homologations marines
- Versions pour eau potable

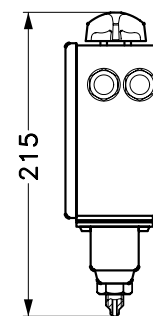
Dimensions et poids:

Poids : Environ 1 kg

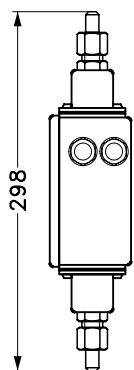


RT 113

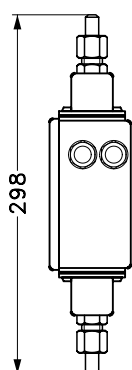
RT 112



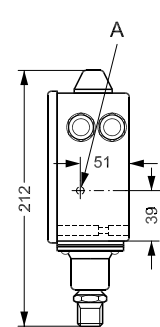
RT5



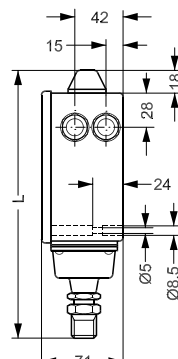
RT260A, 260AL



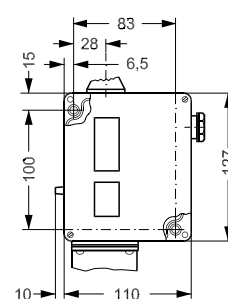
RT262A, 262AL, 263AL



RT 31W, -B, -S
RT 32W, -B, -S



RT 30AW, -B, -S, L=225
RT 19W, -B, -S, L=228
RT 33B, 35W L=221
RT 112W L=210



Toutes les dimensions sont en millimètres

Homologations : Tous les RT sont marqués CE et sont conformes à EN60947-4/-5. Toutes homologations terrestres et maritimes appropriées.

Pressostats RT

Type de contact: Commutateur unipolaire bidirectionnel (SPDT)
 Matériau de contact: Oxyde de cadmium-argent (autres types de contact – voir accessoires)
 Charges: AC-1 ohmique 10A 400V
 AC-3 (moteur) 4A 400V
 AC-15 (inductif) 3A 400V

Température ambiante : -50 à 70 °C
 Température du fluide : -40 à 100 °C

Pressostats RT,

Raccord de pression : G^{3/8} A

Type	Plage de réglage P _e [bar]	Différentiel mécanique [bar]	Pression de service max. P _e [bar]	Réarmement			N° de code
				Automatique	Min.	Max.	
RT121	-1 – 0	0.09 – 0.4	7.0	✓			017-521566
RT113 ¹⁾	0 – 0.3	0.01 – 0.05	0.4	✓			017-519666
RT112	0.1 – 1.1	0.07 – 0.16	7.0	✓			017-519166
RT112	0.1 – 1.1	0.07	7.0			✓	017-519266
RT110	0.2 – 3	0.08 – 0.25	7	✓			017-529166
RT200	0.2 – 6	0.25 – 1.2	22	✓			017-523766
RT200	0.2 – 6	0.25	22			✓	017-523866
RT200	0.2 – 6	0.25	22		✓		017-523966
RT116	1 – 10	0.3 – 1.3	22	✓			017-520366
RT116	1 – 10	0.3	22			✓	017-520466
RT116	1 – 10	0.3	22		✓		017-519966
RT116 ²⁾	1 – 10	0.3 – 1.3	22	✓			017-520066
RT5	4 – 17	1.2 – 1.3	22			✓	017-509466
RT5	4 – 17	1.2 – 4	22	✓			017-525566
RT117	10 – 30	1 – 4	42	✓			017-529566

¹⁾Température ambiante : -10 – 70 °C

²⁾Capuchon de sécurité

Pressostats RT avec zone neutre,

Raccord de pression : G^{3/8} A

Type	Plage de réglage P _e [bar]	Différentiel mécanique [bar]	Zone neutre réglable [bar]	Pression de service max. P _e [bar]	N° de code
RT 200L	0.2 – 6	0.25	0.25 – 0.7	22	017L003266

Pressostats RT pour installation vapeur

Raccord de pression: G 1/2 A



Type	Plage de réglage P _e [bar]	Différentiel mécanique [bar]	Pression de service max. P _e [bar]	Réarmement			N° de code
				Automatique	Min.	Max.	

Homologué PED. Pour pression croissante. Température ambiante : -40 – 70 °C

RT112W	0.1 – 1.1	0.07	7	✓			017-528266
RT35W	0 – 2.5	0.1	7	✓			017-528066
RT30AS	1 – 10	0.4	22			✓	017-518966
RT30AB	1 – 10	0.6	22			✓	017-518866
RT30AW	1 – 10	0.8	22	✓			017-518766
RT19B	5 – 25	1.0	42			✓	017-518266
RT19W	5 – 25	1.2	42	✓			017-518166

Homologation PED. Pour pression décroissante. Température ambiante : -40 – 70 °C

RT33B	0 – 2.5	0.1	7			✓	017-526266
RT31W	2 – 10	0.3 – 1	22	✓			017-526766
RT31B	2 – 10	0.3	22			✓	017-526866
RT31S	2 – 10	0.3	22			✓	017-526966

Tous les pressostats RT pour installation vapeur sont homologués par TÜV. Température du fluide : -40 à 150 °C

Pressostats différentiels

Raccord de pression: G 3/8 A



Type	Plage de réglage P _e [bar]	Différentiel mécanique [bar]	Plage de fonctionnement [bar]	Pression de service max. P _e [bar]	N° de code
RT262A	0.1 – 1.5	0.1	-1 – 9	11	017D002566
RT262A	0 – 0.3	0.035	-1 – 10	11	017D002766
RT260A	0.5 – 4	0.3	-1 – 18	22	017D002166
RT260A	0.5 – 6	0.5	-1 – 36	42	017D002366
RT260A	1.5 – 11	0.5	-1 – 31	42	017D002466

Pressostats différentiels avec zone neutre réglable

Raccord de pression: G 3/8 A



Type	Plage de réglage P _e [bar]	Différentiel mécanique [bar]	Zone neutre réglable [bar]	Plage de fonctionnement [bar]	Pression de service max. P _e [bar]	N° de code
RT263AL	0.1 – 1	0.05	0.05 – 0.23	-1 – 6	7	017D004566
RT260AL	0.5 – 4	0.3	0.3 – 0.9	-1 – 18	22	017D004866

Pièces de rechange et accessoires pour pressostats RT

Type	Version	Description	
Système de contact	Standard	Contact inverseur unipolaire (Unipolaire bidirectionnel (SPDT)) avec contact oxyde de cadmium-argent. Utilisé dans toutes les versions standard du type RT	017-403066
Système de contact	Standard	Contact inverseur unipolaire (Unipolaire bidirectionnel (SPDT)) avec les surfaces de contact plaquées or (sans oxyde). Accroît la fiabilité d'enclenchement pour les systèmes d'alarme et de contrôle, etc.	017-424066
Système de contact	Réinitialisation max.	Contact inverseur unipolaire (Unipolaire bidirectionnel (SPDT)) avec contact oxyde de cadmium-argent. Conçu pour les RT avec fonction de réarmement max.	017-404266
Système de contact	Réinitialisation min.	Contact inverseur unipolaire (Unipolaire bidirectionnel (SPDT)) avec contact oxyde de cadmium-argent. Conçu pour les RT avec fonction de réarmement min.	017-404166

Type	Description	
Bouton de réglage	Gris pâle Ral 7035	017-436366
Capuchon	Capuchon de sécurité pour remplacer le bouton de réglage afin d'interdire des changements sans les outils appropriés. Noir	017-436066
Vis	Vis de plombage pour couvercle et capuchon de sécurité	017-425166
Raccord à souder	Filetage ISO 228/1, raccord G 3/8, raccord et rondelle AL (diam. 10 mm ext. / 8 mm int.) pour soudure sur tube d'acier ou de cuivre. Acier, NV 22	017-436866
Réducteur	Filetage ISO 228/1, G 1/2 A x G 3/8, NV 22	017-421966
Réducteur	Filetage ISO 228/1, G 3/8 x 7/16 – réducteur 20 UNF, rondelle, laiton, NV 22	017-420566
Adaptateur	Filetage ISO 228/1, laiton G 3/8 A x R 3/8 (ISO 7/1), NV 17	060-324166

Type	Description	
Boucle amortisseuse	Boucle amortisseuse 1 m avec raccords 7/16 – 20 UNF. Un réducteur code 017-420566 est requis si la boucle amortisseuse doit être utilisée sur des RT avec filetage ISO 228/1, G 3/8	060-019166
Boucle amortisseuse	Filetage ISO 228/1, boucle amortisseuse avec raccord G 3/8 et tube capillaire en cuivre 1,5 m. Rondelles standard fournies	060-104766
Boucle amortisseuse blindée	Filetage ISO 228/1, boucle amortisseuse avec raccord G 3/8 et tube capillaire en cuivre 1 m. Rondelles standard fournies	060-333366
Cloche d'air pour contrôle du niveau de liquide	Cloche d'air pour contrôle du niveau de liquide RT113. 62 mm diam. ext. x 204 mm longueur. Filetage ISO 228/1, raccord G 3/8 et raccord (diam. 10 mm ext. / 6,5 mm int.) pour soudage ou brasage sur tube d'acier ou de cuivre. Laiton.	017-401366



SDM
Thermique contrôle



INSTRUMENTATION ET MESURE.
- PRESSION - TEMPÉRATURE - HUMIDITÉ -
- NIVEAU - DÉBIT - COMPTAGE -
- GRANDEURS ÉLECTRIQUES - ELECTROCHIMIE -



**TRAITEMENT DES SIGNAUX
ALIMENTATIONS ET ISOLATIONS
INDICATION ET REGULATION
COMMANDES ET VARIATION DE VITESSE**



**ELECTROVANNES ET VANNES "TOUT OU RIEN"
ROBINETTERIE MANUELLE ET AUTOMATIQUE
SOUPAPES ET PURGEURS
REGULATEURS AUTOMOTEURS
VANNES PROPORTIONNELLES**



**ETALONNAGE EN PRESSION, TEMPERATURE, DEBIT,
COMPTAGE, NIVEAU et GRANDEURS ELECTRIQUES
SYSTEMES ET SOUS-ENSEMBLES EN ARMOIRE.
BANCS D'ESSAIS ET BANCS DIDACTIQUES.
SYSTEMES DE TEST ET DE CONTROLES**

SDM THERMIQUE & CONTRÔLE

BP 292
22, Rue des Patis
76143 Le Petit-Quevilly
Tel : 02.32.81.87.87
sdmtc@sdmtc
Fax : 02.32.81.87.98
www.sdmtc.fr & www.tcmfr.fr