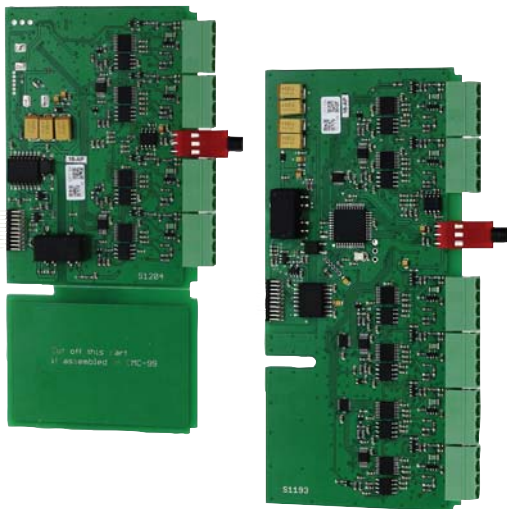


# MultiCon



## CARTES ENTRÉES UNIVERSELLES AVEC TOTALISATEUR.

- EFUN4 : 4 Entrées universelles non-isolées.
- EFUN6 : 6 Entrées universelles non-isolées.

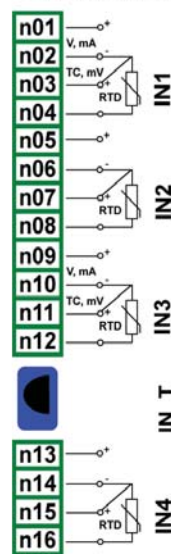
Il est possible d'installer des modules équipés de 4 ou 6 entrées universelles non-isolées (y compris une fonction totalisateur sur les entrée 0/4 à 20 mA). Chaque module comprend une compensation de soudure froide. C'est l'un des modules d'entrée les plus avancés, disponible pour le MultiCon. Grâce à cette carte, l'utilisateur peut effectuer de nombreux types de mesures différents sur chaque voie. Ce module peut mesurer : tension, courant, débit (analogique), températures (TC ou RTD), et les signaux numériques (TTL ou HTL).

### Les paramètres des cartes QFUNx sont :

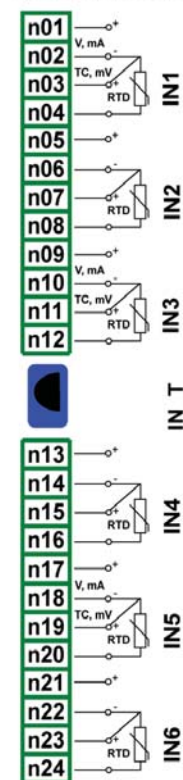
- Nom** : Valeur disponible en lecture seule, c'est le CMC qui identifie la carte.  
**Unité** : Valeur disponible en lecture seule, c'est le CMC qui affecte automatiquement ce paramètre selon la configuration du paramètre **Mode**.  
**Mode** : Permet de régler le mode de fonctionnement, par exemple : Sélectionner un type de thermocouple ou une plage de mesure en mV, ...  
**Limite basse** : Défini la valeur en dessous de laquelle le CMC affichera l'état "Lo".  
**Limite haute** : Défini la valeur en dessus de laquelle le CMC affichera l'état "Hi".  
**Compensation** : Menu qui permet de compenser les erreurs de mesure, causées par les dérives capteurs.  
Options :  
- Mode de compensation (permet de choisir le paramètre de compensation qui sera utilisé).  
- Désactiver (La compensation n'est pas active),  
- Manuelle (Permet de compenser la dérive capteur par une valeur de décalage constante).  
**Température réelle** : Paramètre permettant à l'utilisateur d'utiliser une valeur de compensation réelle délivrée par un autre capteur situé à proximité du point de mesure.

## CONNEXIONS

### QFUN4 4 entrées universelles



### QFUN6 6 entrées universelles



**IN\_T**  
Compensation de soudure froide

## DONNÉES TECHNIQUES

	EFUN4	EFUN6
Compatible	CMC 99 & CMC141	CMC141
Nombre d'entrées	4 non-isolées	6 non-isolées
Valeurs mesurées	0 à 20mA & 4 à 20mA. 0 à 5Vcc, 1 à 5Vcc, 0 à 10Vcc, 2 à 10Vcc -10 à 25mV, -10 à 100mV, 0 à 600mV Tension TTL (Bas 0 à 8V. Haut (2 à 5,5V)); HTL (Bas 0 à 4,2V. Haut (11,5 à 30V)) J, K, S, T, N, R, B, E (PN-EN), L (GOST) Thermocouples Pt100, Pt500, Pt 1000 (PN-EN), Pt'50, Pt'100, pt'500 (GOST), Ni100, Ni500, Ni1000 (PN-EN), Cu50, Cu100 (PN-83M-53852), Cu'50, Cu'100 (PN-83M-53852) Sondes à résistance (2, 3 & 4 fils) 0-300Ω & 0-3kΩ	
Fréquence d'échantillonnage des entrées	Courant, tension et thermocouples : 450ms Résistance et sonde à résistance : 920 ms	
Précision	0,15%@25°C (pour -10/+25mV) et 0,1%@25°C pour les autres entrées	
Impédance en entrée	Entrées courant : <65Ω (30Ω typ) Entrées tension : 100kΩ en respectant la polarité Entrées thermocouples : >6MΩ, sondes à résistance : 4kΩ	
Poids	64 g	82 g
Référence de commande	M99-EFUN4-001	M141-EFUN6-001